

Mama war beim Arzt und freut sich:

Seit sie fast täglich mit dem Rad zur Arbeit fährt, sind ihre medizinischen Werte besser. Außerdem hat sie abgenommen und fühlt sich gut.



Lisas Eltern sind besorgt:

Mama fährt nicht mehr gern zum Ski
laufen in die Alpen - wegen der
Gletscherschmelze...



Bedenke bitte beim Einkaufen:

Wenn du ein Produkt kaufst,
unterstützt du dessen Inhaltsstoffe,
die Materialien aus denen es besteht,
und die Bedingungen unter denen es
produziert wurde.



Eine Strandsäuberungsaktion ist nötig:

Zigarettenstummel sind nicht nur störend sondern auch sehr giftig.

Schon eine einzige Zigarette kann ca. 1000 Liter Wasser verunreinigen und die darin lebenden Kleinstlebewesen vergiften.

Leo sagt zu Mama:

„Du brauchst mich nicht mehr mit dem Auto zur Schule fahren, schließlich möchte ich noch genug „gutes Klima“ für später übrig haben.“



*Herzlichen
Glückwunsch!
Du hast Geburtstag.
Wie feierst du?*

*Die Person links neben dir
bewertet die CO₂-Einheiten dafür -
bitte ziehe eine entsprechende
Punktekarte!*



*Wusstest du schon, dass die Hälfte des in
der Atmosphäre vorhandenen CO_2
nachweislich aus der Verbrennung von Öl,
Kohle und Gas stammt?*

*Wusstest du schon, dass der gesamte
Energiebedarf der Menschen mit Sonne
und Wind mehr als gedeckt werden
könnte? Wir nutzen bisher kaum 1%
dieses Potentials*

Was meinst du, wie viel Prozent der
landwirtschaftlichen Nutzfläche in
Deutschland werden allein für den Anbau
von Tierfutter verbraucht?

A: 25%

B: 41%

C: 60%

Wenn du richtig liegst, kannst du noch einmal würfeln!

Wie viel Liter Trinkwasser (gerundet)
werden für die Herstellung von einem kg
folgender Lebensmittel verbraucht?

Ordne bitte die Werte den Lebensmitteln richtig zu!

Geflügelfleisch, Rindfleisch, Weizen

A: 15.000 Liter

B: 1350 Liter

C: 4300 Liter

Wenn du richtig liegst, kannst du noch einmal würfeln!

Wie setzt sich unsere Luft zusammen?
Welche Formel steht für welches Gas?

ca. 78% N₂

ca. 21% O₂

ca. 0,9% Ar

0,1% teilen sich CO₂, Ne, He, CH₄ und weitere Spurengase

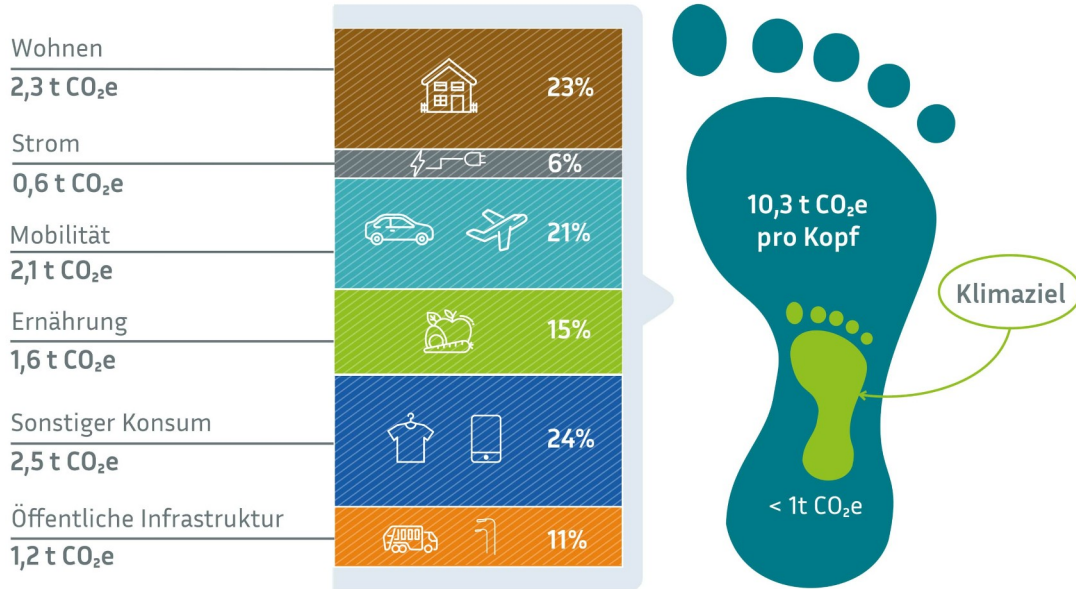
Wenn du 5 Gase richtig benennst, darfst du noch einmal würfeln!

Wir wissen, dass der CO_2 -Anteil in der Atmosphäre wichtig für die Temperatur auf der Erde ist. Wie viel Grad hätten wir, wenn kein CO_2 in der Atmosphäre wäre?


0°C
 -18°C

Wenn, du richtig liegst, darfst du noch mal würfeln!

Durchschnittlicher CO₂-Fußabdruck pro Kopf in Deutschland



CO₂e: Die Effekte von unterschiedlichen Treibhausgasen (z.B. Methan) werden zu CO₂-Äquivalenten umgerechnet und in die Berechnung einbezogen.

 Dieses Werk ist unter einer Creative Commons Lizenz vom Typ Namensnennung - Weitergabe unter gleichen Bedingungen 4.0 International zugänglich

Quelle: Umweltbundesamt CO₂-Rechner (Stand 2024)
© Kompetenzzentrum Nachhaltiger Konsum

Wie können wir bis 2050 am meisten CO₂ sparen?

- A. Indem die Menschen weniger Fleisch essen
- B. Durch die Umstellung von fossilen auf erneuerbare Energien
- C. Indem alle Autos aus den Innenstädten verbannt werden

Wenn du richtig liegst, darfst du noch einmal würfeln!

Die CO_2 -Konzentration in der Atmosphäre lag zu Beginn der Industrialisierung bei 280 ppm (parts per million). Was meinst du, wie viel CO_2 derzeit in der Atmosphäre gemessen wird?

A: 330 ppm

B: 400 ppm

Wenn du richtig liegst, darfst du noch einmal würfeln!

Wusstest du, dass unsere Mobilität immer noch zu 85% vom Auto dominiert wird - ungefähr die Hälfte davon sind Kurzstrecken!

